

# Le George-Étienne

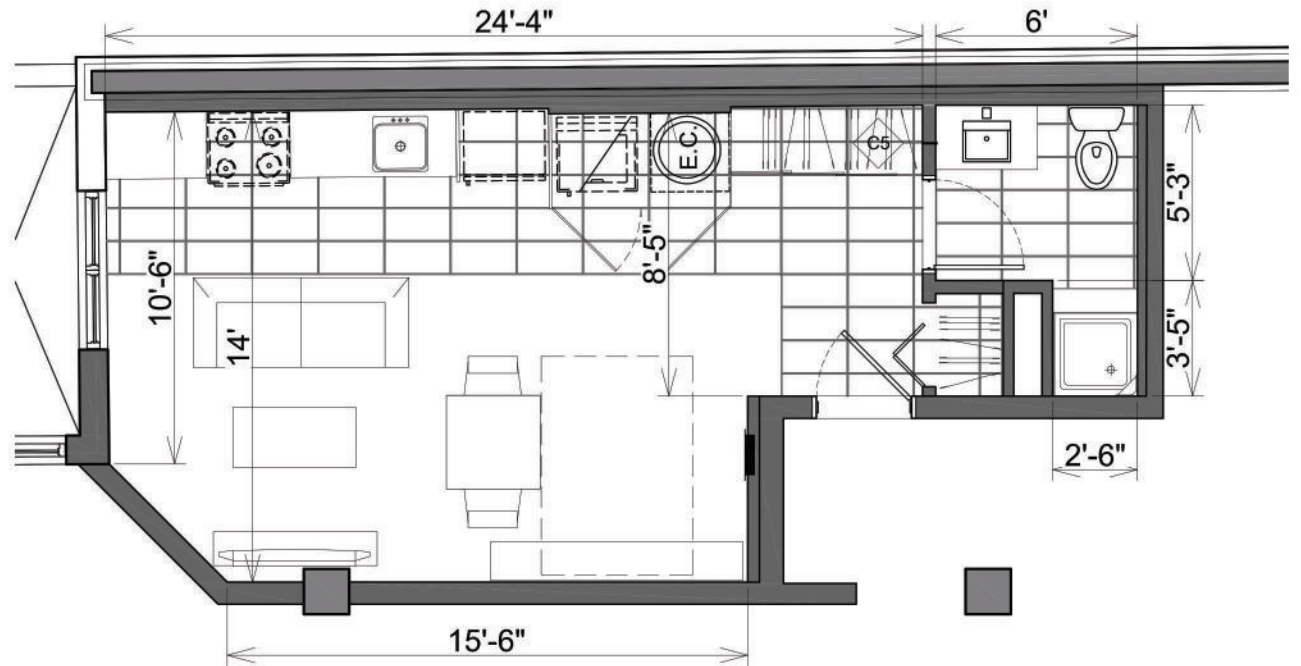
Avenue Cartier, Montcalm

## Unités 101, 201 et 301 Studio

Au cœur de Montcalm et reconnu par tous, Le George-Étienne est un bâtiment de 3 étages et 21 condos locatifs distinctifs sur la vibrante Avenue Cartier avec commerces de prestige au rez-de-chaussée.

Superficie brute : **395 pi<sup>2</sup>**  
Inclusion : **Rangement**  
Orientation : **Est**

Voir nos unités disponibles  
[le-george-etienne.com](http://le-george-etienne.com)



Dépendamment de l'étage, fenêtres et balcon peuvent être inversés. La superficie brute est mesurée à partir des murs extérieurs et au centre des murs mitoyens et inclut les cloisons intérieures. Les plans sont sujets à des changements sans préavis.

# MIRADAS

Un projet signé **Miradas**  
T 418 932.8963  
E david.grondin@miradas.ca  
W miradas.ca