

Le George-Étienne

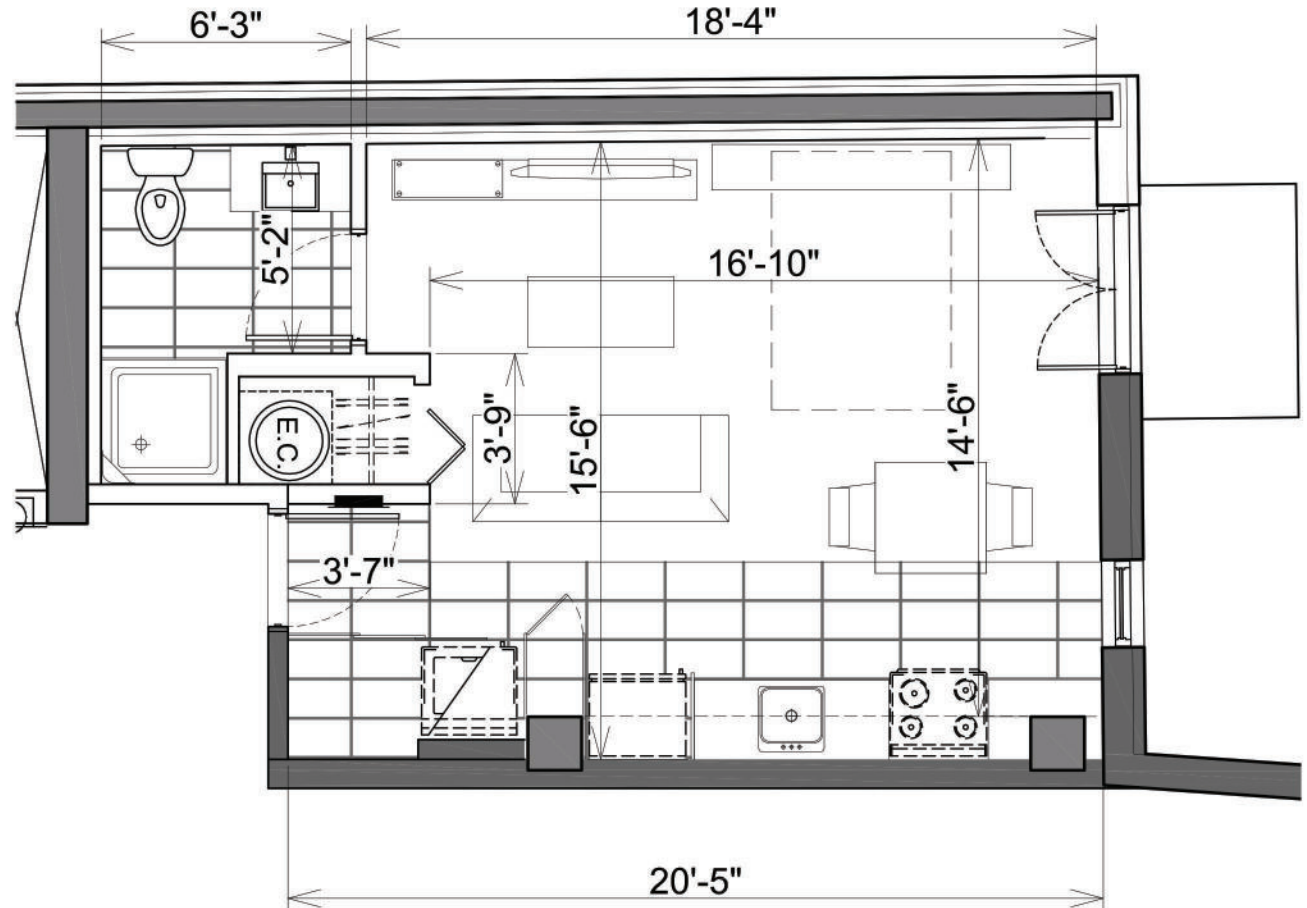
Avenue Cartier, Montcalm

Unités 107, 207 et 307 Studio

Au cœur de Montcalm et reconnu par tous, Le George-Étienne est un bâtiment de 3 étages et 21 condos locatifs distinctifs sur la vibrante Avenue Cartier avec commerces de prestige au rez-de-chaussée.

Superficie brute :	390 pi²
Inclusions :	Rangement Climatisation Balcon
Orientation :	Sud

Voir nos unités disponibles
le-george-etienne.com



Dépendamment de l'étage, fenêtres et balcon peuvent être inversés. La superficie brute est mesurée à partir des murs extérieurs et au centre des murs mitoyens et inclut les cloisons intérieures. Les plans sont sujets à des changements sans préavis.

MIRADAS

Un projet signé **Miradas**
T 418 932.8963
E david.grondin@miradas.ca
W miradas.ca